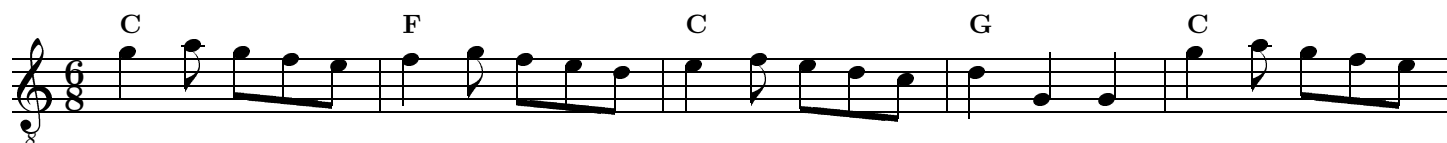


# Trpaslík



Jed - nou při - šel k nám, tvá - řil se jak pán, no vždyť po - ví - dám - tr - pas - lík, v měš - ci zla - to měl,



zpí - vat ne - u - měl, snad už za - po - mněl pláč i smích, on prý pod ho - rou síd - lo má, dra - ho - ka - my z ní



do - bý - vá, má - chá lo - pa - tou s bra - dou vou - sa - tou, snad by pro zla - to z ků - že se svlík'.

Jednou přišel k nám, tvářil se jak pán,  
no vždyť povídám — trpaslík,  
v měšci zlato měl, zpívat neuměl,  
snad už zapomněl pláč i smích,  
on prý pod horou sídlo má,  
drahokamy z ní dobývá,  
máchá lopatou s bradou vousatou,  
snad by pro zlato z kůže se svlík'.

Slyšte, přátelé, je to veselé,  
v díře kamenné přebývá.  
Co je do žití, když hvězdy nesvíí,  
vítr písničku nezpívá?  
Moudré rady nás varují:  
nechoďme s ním žít do slují,  
skála promění rozum v kamení,  
oči oslepí temnota zlá.