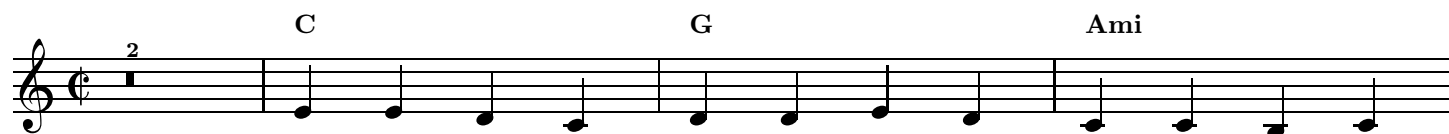


Není cesty zpět



Bra - tři, slyš - te srd - ce svo - je, chce se zba - vit
Bra - tře, ješ - tě na - děj zbý - vá, o věr - nos - ti

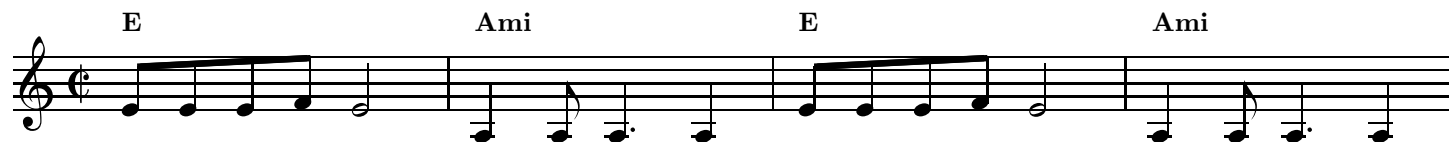


ne - po - ko - je, zpí - vá, že chce zpát - ky do - mů, žít ve svět - le
ať se zpí - vá, o od - va - ze zni - čit Zlé - ho,



věč - ných stro - mů.

slyš - me ra - děj ot - ce své - ho.



Ref: Ne - ní ce - sty zpět, v my - sli měj - te, ne - ní ce - sty zpět, slib mi dej - te,



ne - ní ce - sty zpět,

pří - sa - hej - te.

Pří - sa - há - me!

Bratři, slyšte srdce svoje,
chce se zbavit nepokoje,
zpívá, že chce zpátky domů,
žít ve světle věčných stromů.

Bratře, ještě naděj zbývá,
o věrnosti ať se zpívá,
o odvaze zničit zlého,
slyšme raděj otce svého.

Ref: Není cesty zpět, v mysli mějte,
není cesty zpět, slib mi dejte,
není cesty zpět, přísahajte.

Bratři, vidím dobu temnou,
Noldor hlavy smutkem sehnou,
ať jsme jak chcem velkolepí
do plamene jdem jak slepí.

Bratře, kdo ví, co se stane,
vždyť i v nás ten plamen plane,
pochybnosti všechny stráví,
vidím otce, jak nám praví:

Ref:

Bratři, znáte Valar slávu,
jejich moudrost, vždyť jsou v právu,
vražda bližních správná není,
pojdme hledat odpuštění.

Bratře, známe jejich pýchu,
naše přání jsou jim k smíchu,
stejně už nás ztratili,
hledat půjdem silmarily.

Ref:

Přísaháme!